

Inventering av trollsländor Nynäs NR 2024

Under säsongen 2024 inventeras trollsländor på sex platser inom Nynäs NR på vilka det kommer att anläggas våtmarker. Detta för att få ett referensmaterial till framtida inventeringar när våtmarken väl finns på plats.

Innehåll

Metod	2
Resultat.....	4
Nyköping nr 1	4
Nyköping nr 8	5
Trosa nr 1.....	6
Trosa nr 4.....	7
Trosa nr 5.....	8
Trosa nr 7.....	9
Slutsats	9
Bilaga 1 Artlista.....	10

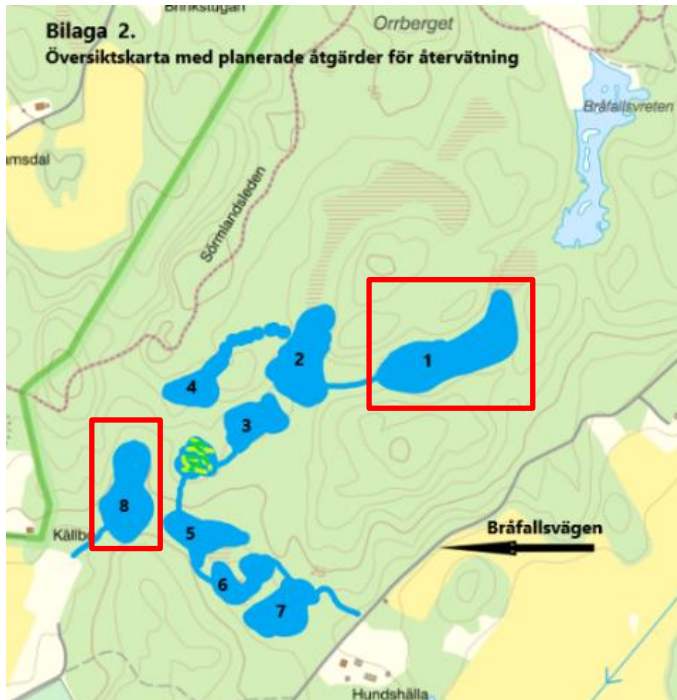


Denna bild av parande guldtrollsländor, och övriga i den här rapporten, är tagna under inventeringen av rapportförfattaren.

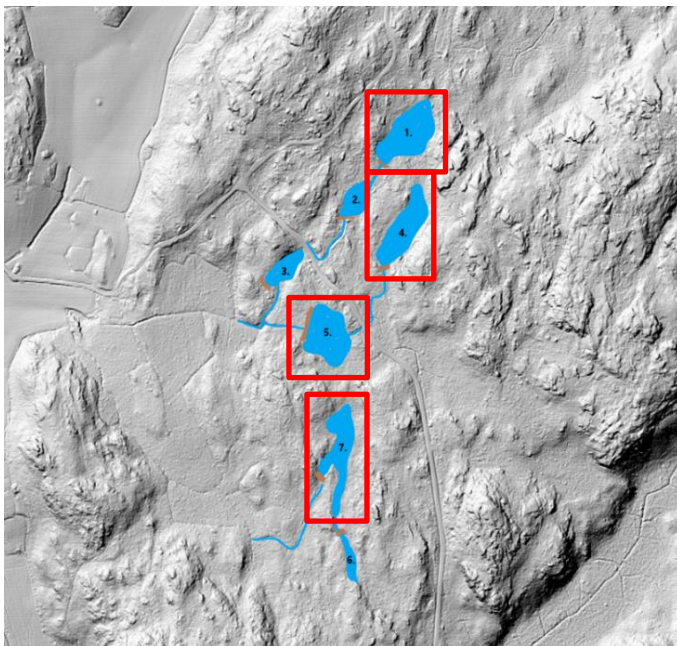
Metod

Skötselansvarig för Nynäs NR valde ut sex lämpliga platser där anläggande av nya våtmarker planeras. Inventeringen utförs sedan genom två besök per lokal utspridda över säsongen så att flygperioden för så många arter som möjligt täcks. Då platserna är relativt små, och det förväntade antalet trollsländor måttligt, avsätts ca en halvtimme per besök.

Urval av våtmarker enligt följande:

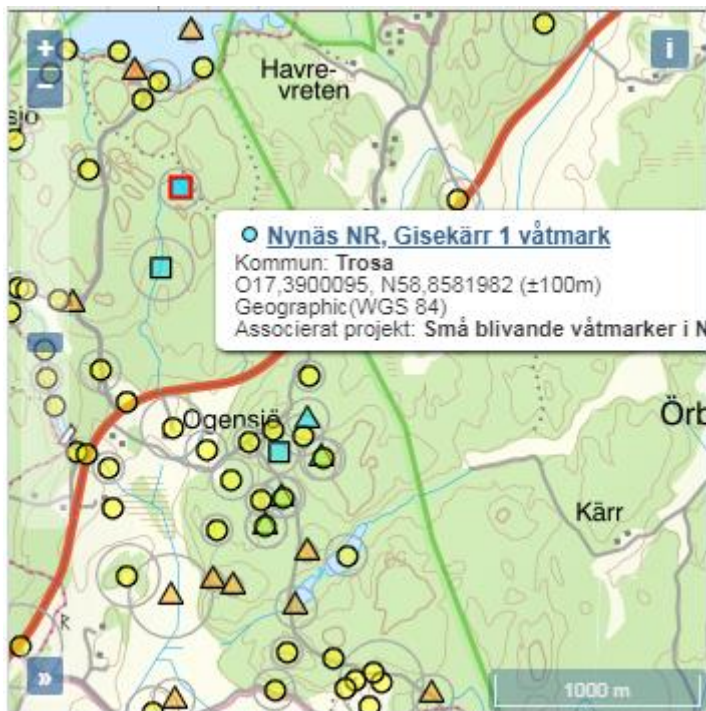


Inom Nyköpings kommun inventeras nr 1 och 8 på ovan karta. Dessa kan nås från vägen som passerar Bråfalls såg.



Inom Trosa kommun inventeras 1, 4, 5 och 7 på ovan karta. Dessa ligger utmed vägen in mot Långmaren.

Samtliga fynd rapporteras löpande i Artportalen (AP) och då under ett särskilt projekt kallat "Små blivande våtmarker i Nynäs NR, Nyköping". Detta för att senare enkelt kunna söka rätt på denna information för eventuella analyser och jämförelser med framtida studier.



Ovan ser man hur det kan se ut i Artportalen med Nyköping nr 1 (Gisekärr) som exempel. Blåa markeringar indikerar platser som ingår i inventeringen och som i Artportalen ligger under projektet "Små blivande våtmarker i Nynäs NR, Nyköping".

Resultat

Nyköping nr 1



Ett till större delen skogbeklätt sumpigt område med främst björk. Platsen håller tuvlik mark med mossvegetation mellan tuvorna. Klassisk skvattrammark. En liten öppnare glänta med lite synligt vatten under försommar. Runt platsen växer mogen blandskog i kuperat landskap.

Följande noteringar gjordes:

Trivialnamn	Latinskt namn	Antal	Datum
Spjutflickslända	Coenagrion hastulatum	30	26/5
Ljus lyrflickslända	Coenagrion puella	25	26/5
Röd flickslända	Pyrrhosoma nymphula	1	26/5
Tegelröd ängstrollslända	Sympetrum vulgatum	3	24/7
Pudrad smaragdflickslända	Lestes sponsa	1	24/7
Vinterflickslända	Sympecma fusca	1	24/7
Blågrön mosaikslända	Aeshna cyanea	2	24/7



Nyköping nr 8



Blandskog kraftigt påverkad av urtag av döda granar efter barkborreangrepp. Delvis fuktig mark med några mindre vattenpölar i spår efter skogsmaskiner.

Följande noteringar gjordes:

Trivialnamn	Latinskt namn	Antal	Datum
Bred trollslända	Libellula depressa	3	1/6
Fyrfläckad trollslända	Libellula quadrimaculata	2	1/6
Spjutflickslända	Coenagrion hastulatum	5	1/6
Guldtrollslända	Cordulia aenea	3	1/6
Brun mosaikslända	Aeshna grandis	4	24/7
Tegelröd ängstrollslända	Sympetrum vulgatum	3	24/7
Större sjötrollslända	Orthetrum cancellatum	1	24/7
Svart ängstrollslända	Sympetrum danae	1	24/7
Pudrad smaragdflickslända	Lestes sponsa	3	24/7



Större sjötrollslända

Trosa nr 1



Sumpig skogsrest omgiven av urhuggen skog där området kring sumpskogen närmast är kalhugget efter uttag av döda granar efter barkborreangrepp. Centralt i sumpskogen en öppnare yta dominerad av missne och starrarter. En liten vattenyta under försommar.

Följande noteringar gjordes:

Trivialnamn	Latinskt namn	Antal	Datum
Spjutflickslända	Coenagrion hastulatum	10	26/5
Ljus lyrflickslända	Coenagrion puella	5	26/5
Fyrfläckad trollslända	Libellula quadrimaculata	8	26/5
Tegelröd ängstrollslända	Sympetrum vulgatum	4	24/7
Pudrad smaragdflickslända	Lestes sponsa	2	24/7
Svart ängstrollslända	Sympetrum danae	1	24/7
Blodröd ängstrollslända	Sympetrum sanguineum	2	24/7



Blodröd ängstrollslända

Trosa nr 4



Snarlik våtmark nr 1 ovan och av samma karaktär och i samma område av till stora delar avverkad skog. Sumpigt centralt, men utan synlig vattenyta under inventeringen.

Följande noteringar gjordes:

Trivialnamn	Latinskt namn	Antal	Datum
Ljus lyrflickslända	Coenagrion puella	30	26/5
Spjutflickslända	Coenagrion hastulatum	5	26/5
Fyrfläckad trollslända	Libellula quadrimaculata	4	26/5
Pudrad smaragdflickslända	Lestes sponsa	10	24/7
Blodröd ängstrollslända	Sympetrum sanguineum	2	24/7
Svart ängstrollslända	Sympetrum danae	7	24/7

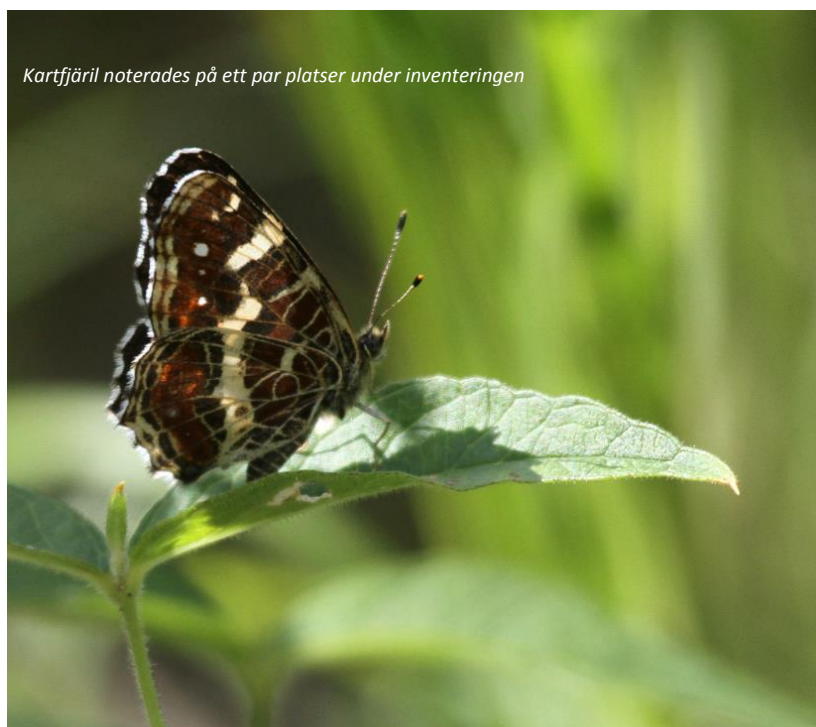
Trosa nr 5



Ett något fuktigt område delvis avverkat och angränsande till upp vuxen mogen blandskog.

Följande noteringar gjordes:

Trivialnamn	Latinskt namn	Antal	Datum
Fyrfläckad trollslända	Libellula quadrimaculata	4	26/5
Ljus lyrflickslända	Coenagrion puella	10	26/5
Spjutflickslända	Coenagrion hastulatum	5	26/5
Månflickslända	Coenagrion lunulatum	1	26/5
Tegelröd ängstrollslända	Sympetrum vulgatum	6	24/7
Blodröd ängstrollslända	Sympetrum sanguineum	2	24/7
Pudrad smaragdflickslända	Lestes sponsa	3	24/7
Brun mosaikslända	Aeshna grandis	1	24/7



Kartfjäril noterades på ett par platser under inventeringen

Trosa nr 7



Fuktig sänka delvis avverkad och med bitvis betydande påverkan av skogsfordon. Vattenhållande spår som på bilden lockade bl.a. bred trollslända.

Följande noteringar gjordes:

Trivialnamn	Latinskt namn	Antal	Datum
Fyrfläckad trollslända	Libellula quadrimaculata	2	26/5
Ljus lyrflickslända	Coenagrion puella	4	26/5
Spjutflickslända	Coenagrion hastulatum	4	26/5
Större sjötrollslända	Orthetrum cancellatum	1	26/5
Bred trollslända	Libellula depressa	7	26/5
Tegelröd ängstrollslända	Sympetrum vulgatum	4	24/7
Pudrad smaragdflickslända	Lestes sponsa	2	24/7
Blodröd ängstrollslända	Sympetrum sanguineum	1	24/7

Slutsats

Under denna "före-inventering" noterades totalt 235 individer av trollsländor fördelat på 15 arter. Man kan alltså notera att det inte är helt tomt på trollsländor även om biotopen inte är optimal. En gemensam faktor för de sex platser som inventerades är dock att de är lämpliga ur aspekten att anlägga en våtmark då de redan till viss del är vattenhållande. Det i sin tur innebär att det finns förutsättningar för trollsländor av vissa arter att trots allt föröka sig här. Framtida inventeringar efter anläggande av våtmarker får utvisa hur stor förändringen blir, men redan nu kan den som vill jämföra med resultat från den trollsländeinventering som genomfördes vid tio våtmarker inom Nynäs NR under 2023 ("Inventering av trollsländor i 10 mindre våtmarker Nynäs 2023" - tillgänglig på fågelföreningen Tärnans hemsida).

Rapportförfattare:

Göran Andersson
Skogsstigen 3, 61991 Trosa
073-6262954
goranandersson@gmail.com

Bilaga 1 Artlista

Trivialnamn	Latinskt namn	#
Pudrad smaragdflickslända	Lestes sponsa	6
Vinterflickslända	Sympecma fusca	1
Spjutflickslända	Coenagrion hastulatum	6
Månflickslända	Coenagrion lunulatum	1
Ljus lyrflickslända	Coenagrion puella	5
Röd flickslända	Pyrrhosoma nymphula	1
Blågrön mosaikslända	Aeshna cyanea	1
Brun mosaikslända	Aeshna grandis	2
Guldtrollslända	Cordulia aenea	1
Bred trollslända	Libellula depressa	4
Fyrfläckad trollslända	Libellula quadrimaculata	5
Större sjötrollslända	Orthetrum cancellatum	2
Svart ängstrollslända	Sympetrum danae	3
Blodröd ängstrollslända	Sympetrum sanguineum	4
Tegelröd ängstrollslända	Sympetrum vulgatum	5

Siffran efter varje art anger antalet fynd under inventeringen.